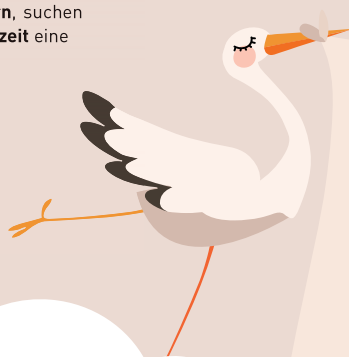


Für den **Kreisssaal der Westpfalz-Klinikum GmbH, Standort | Kaiserslautern**, suchen wir ab sofort in **Vollzeit** oder **Teilzeit** eine

HEBAMME

(W/M/D)



WIR WÜNSCHEN UNS

- Selbständiges Arbeiten, Engagement und Eigeninitiative
- Teamfähigkeit und soziale Kompetenz
- Fähigkeit mit Belastungen und Schwangerschaftskonflikten umzugehen
- Interesse an integrativer Geburtshilfe
- Kooperative, vertrauensvolle Zusammenarbeit in guter Atmosphäre und Integration in ein multi- und interprofessionelles Team
- Aktive Mithilfe bei der Umsetzung einer familienorientierten professionellen Geburtshilfe
- Einsatzbereitschaft und Einfühlungsvermögen für unsere Frauen (Patientinnen) sowie deren Angehörige
- Flexibilität (Schichtarbeit)
- Bereitschaft zur Teilnahme an Fort- und Weiterbildungen

WIR BIETEN

- Eigenverantwortliches Arbeiten in einem kollegialen Austausch mit Ärzten
- Ein fachlich gut ausgebildetes Team mit hoher Leistungsmotivation
- Fundierte Einarbeitung durch ein qualifiziertes Team
- Motivierte interdisziplinäre Teams und ein familiäres Arbeitsklima
- Möglichkeit der freiberuflichen Tätigkeit
- Praktische Hebammenausbildung
- Teilnahme an externen und internen Fortbildungen
- Regelmäßig interprofessionelles Notfalltraining (Fire Drills)
- Einen mit neuester Technik ausgestatteten und modernen Arbeitsplatz
- Hebammenvisite der Kinderklinik (Perinataalkonferenz)
- Mitarbeiter Einkaufsvorteile (corporate benefits)
- Berücksichtigung von Dienstplanwünschen
- Unbefristetes Arbeitsverhältnis

AUSKUNFT ERTEILT IHNEN

Andrea Bergsträßer
Pflegedirektorin



T 0631 203-1667

E abergstraesser@westpfalz-klinikum.de

Die Westpfalz-Klinikum GmbH verfügt über ein Perinatalzentrum Level I. In modernen Kreißsälen wird eine familienorientierte Geburtshilfe geboten (ca. 1200 Geburten/Jahr).

Mehr Infos auch unter:

www.westpfalz-klinikum.de/gyn1

IHRE BEWERBUNG NEHMEN WIR GERNE AN:

Westpfalz-Klinikum GmbH

Referat Personal

Frank Ostermann

– Vertreter des Geschäftsführers

Hellmut-Hartert-Str. 1

67655 Kaiserslautern

ODER ÜBER UNSER BEWERBERPORTAL:

www.karriere.westpfalz-klinikum.de